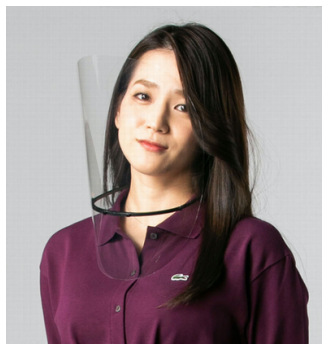


横浜生まれ
大高製作所のフェイスシールド

KANAGAWAモデル & LAYERED [レイヤード]



LAYERED [レイヤード]

- レイヤードは『KANAGAWAモデル』の進化版。首掛けタイプで負担が少ないため疲れにくく、喋る時に落ちる下向きの飛沫飛散防止に威力を発揮します。
- 防曇加工済み、保護シート付き。
- シートサイズはハーフ/フルの2タイプをご用意。
- フレームサイズは『レギュラー』と、首周りの大きめの方が楽に装着できる『ラージ』の2種類。お色は落ち着いた『ブラック』と目立たない『スケルトン』（透明）の2色をご用意。
- 透過率約99%の『モスアイシート』は、透明度が高く、外観等の反射がほぼ発生せず、装着感を感じさせません。TVの五輪番組でも採用頂きました。
- 大手テレビ局やドラマ制作現場で多数ご使用頂いており、販売開始から半年で累計約1.5万個を売り上げました。



KANAGAWAモデル

- 神奈川大学 道用 大介准教授に監修頂きました。
- 曇り止め仕様、頭掛と首掛の両方での使用が可能。フレームを頭部に装着して上からはもちろん、カチューシャのように首に差し込んで固定もできます。
- メガネを装着したままでも使用できます。
- フレームは、やや柔らかめの白(ポリプロピレン製)とやや硬めの黒(ポリカーボネート製)の2種類です。
- シートはPET製(ポリエチレンテレフタレート)製。
- フレームとシートを組み立てて使うので、外せば薄くなりかさばらず、持ち運びやすいです。
- 傷がついたらシートだけの交換もできます。
- 台所用中性洗剤で丸洗いです。
- 教育の現場や医療用品を扱う卸売業の会社様を中心に、フレーム・シールド合わせ累計約11万個販売されました。

卸売や大口購入のお客様には、価格のご相談も承ります。

神奈川近県のお客様には、現物をお持ち致します。

ぜひお気軽にご相談ください！